

Rapport d'activité 2025



FAIRE

DU RISQUE

UNE FORCE

**Développer une culture du risque :
de la vulnérabilité à la résilience
entrepreneuriale**

 **Entrepreneurs
de la Cité**

LA MICRO-ASSURANCE POUR ENTREPRENDRE



Sommaire

01

Edito

02

Diffuser une culture du risque : prévenir pour mieux protéger

03

Protéger pour rendre le risque soutenable

04

Mesurer et objectiver le risque : vers un Observatoire de l'assurance sociale et solidaire

05

Mobiliser l'écosystème : une culture du risque partagée

06

Chiffres clés 2025

07

Perspectives 2026 : ancrer durablement la culture du risque

FAIRE DU RISQUE UNE FORCE



En 2025, entreprendre reste un acte d'audace. Mais dans un environnement économique instable, cette audace s'exerce souvent sur un fil.

Derrière le dynamisme de la création d'entreprise se cache une réalité plus fragile : celle de micro-entrepreneurs exposés à des risques multiples (économiques, juridiques, sanitaires) qui peuvent, au moindre choc, faire basculer un projet et parfois une vie. **Le risque ne disparaîtra pas. La question est : savons-nous l'anticiper, l'intégrer, le mutualiser ?**

Chez Entrepreneurs de la Cité, nous défendons une conviction forte : le risque n'est pas seulement une menace, c'est une compétence à acquérir. Développer une culture du risque, c'est permettre aux entrepreneurs de comprendre leur exposition, d'adopter les bons réflexes de prévention et de s'appuyer sur une protection adaptée pour transformer un sinistre potentiel en épreuve surmontable.



Laurent DES BREST
Président de
la Fondation
Entrepreneurs
de la Cité



Claire BENISTI
Déléguée Générale
de la Fondation
Entrepreneurs
de la Cité

«
**Le risque
n'est pas
seulement
une menace,
c'est une
compétence
à acquérir.**
»

En 2025, cette ambition a guidé chacune de nos actions : former plus de 2 500 entrepreneurs à la gestion des risques, protéger plus de 3 300 entrepreneurs grâce à la micro-assurance, innover dans nos outils pédagogiques, structurer notre mesure d'impact et poser les bases d'un Observatoire de l'assurance sociale et solidaire. Et les résultats sont là : **89% de survie des micro-entreprises assurées post-sinistre**. Derrière ce chiffre, il y a des activités maintenues, des revenus préservés, des trajectoires qui ne s'interrompent pas.

Développer une culture du risque, c'est refuser que l'entrepreneuriat devienne un facteur de précarité. C'est faire de l'assurance un levier d'émancipation. C'est transformer la vulnérabilité en résilience. Plus que jamais, notre engagement est clair : **faire du risque non pas un frein à l'initiative, mais une force pour durer.**

Les risques de la vie d'entrepreneurs

une culture du risque

/// Former pour anticiper

La culture du risque s'apprend. Elle n'est pas intuitive.

Depuis fin 2021, EDLC propose gratuitement aux entrepreneurs en création une offre de formation en ligne sur la gestion des risques dans le cadre d'un partenariat avec France Active.

En 2025, nous avons réalisé 93 formations pour un total de 2544 créateurs formés.

Nous avons également réalisé 46 interventions auprès des réseaux d'accompagnement à la création d'entreprise, formant ainsi 241 conseillers à la gestion des risques.

« Aux côtés de France Active Réunion, la Fondation Entrepreneurs de la Cité apporte une réponse très concrète aux risques du quotidien des entrepreneurs : une micro-assurance accessible qui sécurise leur activité et leur permet d'avancer avec confiance. »

Régis SIOUNANDAN
Directeur adjoint France Active Réunion

FRANCE ACTIVE
Les entrepreneurs engagés



SINGA
PARIS

« Pour lever les barrières à l'entrepreneuriat, il est essentiel d'avoir conscience des risques liés à une activité et de mettre en place des stratégies de prévention.

Dans ce cadre, EDLC intervient dans notre parcours de formation et d'accompagnement à travers des ateliers collectifs ainsi que des sessions d'accompagnement individuel proposées à nos entrepreneurs. Cela leur permet d'être mieux équipé-e-s pour le développement de leur activité. »

Amélie FIEVEZ
Responsable Régionale Hauts de France, POSITIV

POSITIV
LE POUVOIR D'ENTREPRENDRE



GIP DSU
Bayonne
Pays Basque



« La Ruche accompagne depuis 12 ans des publics éloignés, avec parfois des parcours fragilisés, dans la création de leur entreprise. L'offre d'EDLC vient parfaitement compléter le besoin de sécuriser au mieux ces entrepreneurs en démarrage. »

Audrey PELLETIER
Responsable Orientation & Partenariats,
La Ruche Bordeaux

« Grâce aux interventions d'EDLC, j'ai pu approfondir ma compréhension des mécanismes d'assurance et sensibiliser encore mieux les porteurs de projets. De plus, les tarifs proposés par EDLC sont attractifs, ce qui constitue un vrai atout pour ceux qui démarrent avec un budget limité. »

Farida SCHMITT
Cheffe de Projet CitésLab, GIP DSU de Bayonne et du Pays Basque

« Les entrepreneurs accompagnés par POSITIV ne mesurent pas forcément le risque de ne pas s'assurer car ce sont en majorité des microentrepreneurs avec des budgets souvent très contraints. L'assurance est donc souvent la charge qu'ils veulent éviter et ne le font que quand c'est obligatoire (nature d'activité, locaux, etc).

Le partenariat avec EDLC permet de répondre à leurs attentes d'une couverture à moindre coût, adaptée à leur situation et avec un contact humain.»

Amélie FIEVEZ
Responsable Régionale Hauts de France, POSITIV

« Chez BGE, nous accompagnons les entrepreneur-e-s de la première envie d'entreprendre jusqu'au développement de leur entreprise.

Le partenariat avec Entrepreneurs de la Cité renforce cet accompagnement. EDLC met à disposition une solution d'assurance pensée pour les petites entreprises et adaptée à la réalité personnelle des entrepreneurs. Avec la Trousse Première Assurance, ils sécurisent leurs risques et maximisent leurs chances de réussite. »

Sophie MOCQ
Responsable Territoriale Saône et Loire BGE

« Dans la pratique de l'accompagnement, nous constatons que la culture du risque est encore peu présente chez les entrepreneurs que nous suivons. Le partenariat avec EDLC est donc particulièrement précieux pour sensibiliser les porteurs de projet, mais aussi les professionnels de l'accompagnement, afin que ces questions soient abordées plus tôt dans la construction des projets entrepreneuriaux.. »

Alessia CRASSAC
Cheffe de projet CitésLab,
Association ADL Villeurbanne





Durant l'été 2025, quatre équipes de collaborateurs de notre partenaire CFDP se sont mobilisées autour d'un défi créatif visant à **concevoir un outil pédagogique de sensibilisation aux risques et à l'importance de l'assurance.**



C'est finalement l'équipe d'Antibes-Marseille qui s'est distinguée ! Leur bande dessinée devient désormais un outil pédagogique concret, qui va nous permettre d'expliquer de manière ludique et accessible les bonnes pratiques en matière d'assurance aux entrepreneurs.

/// Innover dans la pédagogie du risque

Rendre le risque visible, concret et appropriable.

En 2025, un événement de prévention inédit a été conduit du 15 au 17 septembre dans 6 villes de France (Bordeaux, Marseille, Paris, Lyon, Roubaix et Toulouse) : **la Semaine de la Prévention EDLC.**

Dans chaque ville, nous avons proposé des ateliers interactifs visant à accompagner des entrepreneurs et porteurs de projet dans la gestion des risques associés à une création d'entreprise. Les participants

ont également pu découvrir le jeu Dilemme, animé par Crésus, visant à aborder la gestion financière de manière pédagogique et ludique. Grâce à la mobilisation de nos partenaires et Ambassadeurs, nous avons pu créer une belle dynamique de prévention partout en France. **En 3 jours, ce sont près de 70 entrepreneurs qui ont pu être sensibilisés à la gestion des risques.**



/// Sensibiliser l'écosystème entrepreneurial

La culture du risque est collective. Elle engage tout un écosystème.

La prévention passe également par une présence active au sein des différents salons de l'entrepreneuriat afin de sensibiliser les entrepreneurs en création aux enjeux de bien assurer leur activité et leur personne pour garantir la pérennité de leur projet. **En 2025, EDLC a participé à une dizaine de salons dont notamment les salons Go Entrepreneurs à Paris et Lyon,** avec un espace de prise de parole sur la prévention des risques des entrepreneurs en création.



Article dans la revue Risques de France Assureurs

Mise en valeur d'EDLC dans la newsletter Bercy Info Entreprises

Interview dans la revue Octave de Matmut



pour rendre le risque soutenable

Une offre stable dans un environnement instable

En 2025, nous avons maintenu notre offre de produits historique (Multirisque Professionnelle, Responsabilité Civile Professionnelle, Prévoyance, Complémentaire santé et Responsabilité Civile Décennale) aux côtés de services gratuits réservés à nos adhérents : une expertise gratuite du local commercial avant signature du bail (offre Local Secur' en partenariat avec Alkera) et un service de protection juridique (en partenariat avec CFDP).

En 2025, nous avons accueilli près de 600 nouveaux adhérents, portant à 3 362 le nombre d'entrepreneurs assurés chez EDLC à fin 2025.

Depuis 2007, ce sont 38 816 entrepreneurs qui ont été accueillis et informés par EDLC et 11 741 entrepreneurs protégés via la micro-assurance.

Geco Assurances : partenaire sur la gestion de sinistres MRP

Geco est une filiale du Groupe Alkera dédiée à la gestion de sinistre pour le compte de tiers.

Depuis 2025, Geco Assurances assure la gestion des sinistres Multirisque Professionnelle du portefeuille EDLC en mécénat de compétences. Ce nouveau partenariat s'inscrit dans le dispositif de mécénat de compétences d'Alkera déjà engagé de longue date à travers le service Local Secur'.



Le sinistre : moment de vérité

La culture du risque ne supprime pas le sinistre. Elle permet d'y survivre.

En 2025, nous avons décompté 216 sinistres touchant 5,5% de notre portefeuille d'adhérents.

Le taux de survie post-sinistre s'élevait à 89% en 2025, un taux constant ces dernières années.



Colombine POUJADE
Directrice Générale de Geco Assurances

« Nous sommes très heureux de gérer les sinistres dommages aux biens pour le compte d'EDLC. Cette action permet de renforcer notre engagement sociétal, cher au groupe Alkera, tout en valorisant nos compétences internes. Nos collaborateurs apprécient de travailler sur cette activité car elle est porteuse de sens, tout en restant dans notre cœur de métier qu'est la gestion de sinistres. Cela permet d'augmenter leur fidélisation et leur motivation. En résumé, mettre à disposition les talents de nos salariés au profit d'EDLC nous donne un réel sentiment d'utilité et de fierté ! »

Paroles d'assurés

Le Fonds de Solidarité : ultime filet de sécurité

Quand l'assurance ne suffit plus, la solidarité prend le relais.

En 2025, nous avons mobilisé le Fonds de Solidarité d'EDLC pour pallier, à titre exceptionnel, la non-indemnisation de sinistres n'ayant pu être pris en charge par l'assureur. **La mobilisation de ce fonds permet d'éviter aux entrepreneurs concernés de basculer définitivement dans la précarité** et de pérenniser leur projet au-delà de la survenue du sinistre. Bien que modestes, ces enveloppes constituent un ultime recours pour donner une chance aux entrepreneurs concernés de rebondir.

Je vois qu'il est possible de proposer d'assurer les entrepreneurs de façon éthique.

Cela est extrêmement rassurant de savoir qu'il existe une assurance qui prend en considération les plus vulnérables en raison de leur handicap et des nombreux moments difficiles qu'ils traversent. Pas de discrimination. Merci à vous.

L'offre et le tarif proposés sont adaptés à mon activité professionnelle. Cela m'a aidé à lancer mon projet sereinement.

Une plus grande ouverture d'esprit quant au handicap et le sentiment d'être un peu plus dans la norme.

Les tarifs sont beaucoup plus abordables que chez les autres assureurs, étant donné ma petite activité, je ne sais pas si j'aurais pu continuer sans EDLC.

Sans EDLC, aucune possibilité d'une quelconque assurance.

Satisfaction et impact perçu

La culture du risque génère de la confiance.

En juin 2025, nous avons adressé notre enquête de satisfaction annuelle à l'ensemble de nos adhérents. Les quelque 640 répondants ont confirmé **la singularité de notre approche solidaire et humaine.**



90% des répondants se disent satisfaits ou très satisfaits du service

(+3 points par rapport à la dernière enquête de satisfaction).



87% des répondants ont le sentiment de bien protéger leur activité avec EDLC.



54% des répondants estiment que la micro-assurance a contribué au développement de leur activité.



25% d'entre eux ne se seraient tout simplement pas assurés sans EDLC.

et objectiver le risque : vers un Observatoire de l'assurance inclusive

Structurer l'évaluation d'impact

Depuis 2024, EDLC est soutenue par la Fondation Entreprendre dans le cadre de son programme l'Atelier (ex-Accélérateur) destiné à renforcer la robustesse d'associations de l'accompagnement entrepreneurial. Ce soutien comprend notamment un accompagnement stratégique destiné à structurer les capacités internes d'EDLC sur l'évaluation d'impact et le lancement d'un Observatoire.

En 2025, la Fondation Entreprendre a mandaté le cabinet EEXISTE pour accompagner EDLC à **concevoir un dispositif structuré et internalisé de mesure d'impact**, à produire les outils méthodologiques associés et à **préfigurer un Observatoire dédié à la prévention des fragilités entrepreneuriales par la protection assurantielle**. Cet accompagnement se poursuivra en 2026 afin de mettre en pratique les travaux réalisés en 2025.



Christelle Van Ham
cofondatrice du cabinet
EEXISTE

« Avec deux collègues d'EEXISTE, nous avons eu la chance d'accompagner l'équipe de la Fondation Entrepreneurs de la Cité dans une réflexion systémique sur son impact aujourd'hui et demain, et dans une première ébauche des contours de son futur observatoire. Cette collaboration a été pour nous une plongée passionnante dans les sujets d'assurance inclusive, ainsi que l'occasion de tester de nouvelles approches.

Nous avons été frappées par l'engagement de la Fondation au service de sa vision, et par sa capacité à repenser ses missions pour produire plus d'impact. Nous sommes d'autant plus convaincues de son rôle essentiel pour transformer de manière systémique l'accès à une assurance adaptée et donc à la résilience pour les entrepreneurs vulnérables. »

Préfiguration de l'Observatoire de l'assurance sociale et solidaire

Passer d'une intuition militante à une démonstration scientifique.

Vision et mission de l'Observatoire :



Pour une société ou toutes et tous ont conscience des risques associés à la création d'entreprise et du rôle de l'assurance ; et où les assureurs, réseaux d'accompagnement à la création et pouvoirs publics mettent des ressources et des connaissances en commun pour favoriser un accès à l'assurance réellement inclusif.



Mobiliser les acteurs de l'écosystème de l'assurance et de l'accompagnement à la création d'entreprise pour produire et diffuser largement de la connaissance sur les liens entre entrepreneuriat, vulnérabilité et assurance : facteurs de vulnérabilité, rapport au risque rôle de l'assurance en cas de sinistre, assurance et santé, prévention des défaillances d'entreprises, capacité de rebond...



Marc Nabeth
Directeur Digital et Innovation
de Valmen Consulting
et Secrétaire de la Fondation
EDLC

L'Observatoire, vigie de l'inclusion assurancielle

« Les bouleversements sociétaux, économiques, politiques et géopolitiques, technologiques transforment la perception et la gestion des risques des citoyens. Cela vaut pour les créateurs d'entreprises et leurs familles. Tout en capitalisant sur la riche expérience de la Fondation depuis plus de 15 ans, l'Observatoire permettra de comprendre comment les situations de vulnérabilités freinent l'accès à la protection assurantielle, et d'identifier les leviers concrets pour y remédier. En rassemblant données, témoignages et expertises, l'Observatoire visera à transformer la connaissance en solutions opérationnelles afin d'inventer des nouveaux modèles de solidarité et de développement économique. »

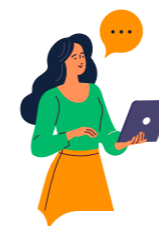
Productions de l'Observatoire :



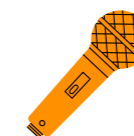
Des rapports et des articles sur
des sujets de recherche



Un site internet regroupant
des ressources sur le sujet de
l'assurance inclusive



Des événements,
des webinaires d'information
et d'appui au passage à l'action



Des campagnes de
communication et de plaidoyer

Mobiliser

L'écosystème : une culture du risque partagée

Une reconnaissance sectorielle

L'assurance inclusive s'impose progressivement comme un enjeu stratégique du secteur.

mar.
2025



Les talents de l'assurance

En mars 2025 s'est tenue la troisième édition des Talents de l'Assurance, organisée par Vovox Médias, sur le thème de la diversité des métiers du secteur assurantiel. **A cette occasion, Claire BENISTI (Déléguée Générale d'EDLC), et Chloé MONTEL (Ambassadrice EDLC depuis 2020 et souscriptrice chez Hiscox) ont figuré au palmarès des Talents RSE**, une belle reconnaissance collective pour EDLC.

avr.
2025



Je suis auto-entrepreneur !

En avril 2025 sortait la 6^{ème} édition de l'ouvrage *Je suis auto-entrepreneur !* (Éditions Vuibert) de Frédérique DAVID-CREQUER, un guide pratique et complet pour tous ceux qui se lancent dans l'aventure entrepreneuriale. Pédagogique, accessible et engagé, le livre se conçoit comme un soutien envers celles et ceux qui prennent le risque d'entreprendre. **EDLC est fière d'avoir été sollicitée pour préfacier l'ouvrage**, une nouvelle opportunité de porter la voix de l'assurance sociale et solidaire auprès des entrepreneurs en création.

déc.
2025



Les trophées de l'engagement

En décembre 2025, EDLC était invitée à la cérémonie de remise des Trophées de l'Engagement dans l'Assurance à Paris. Ces trophées, portés par Vovox Média, mettent en lumière les acteurs du secteur de l'assurance qui agissent pour un présent et un futur plus responsable, inclusif et humain. A cette occasion, **la Fondation EDLC s'est vu décerner le Prix du Public en plus de figurer au palmarès de la catégorie « Solidarité »**, une double reconnaissance de notre action en faveur de l'inclusion économique et sociale des entrepreneurs vulnérables.

Une culture incarnée

La culture du risque devient une culture d'engagement.

mar.
2025



Un réseau d'Ambassadeurs renforcé en 2025

En mars 2025, deux nouveaux ambassadeurs ont rejoint EDLC : Pierre HOOLODOR, récemment retraité d'AG2R La Mondiale et installé sur l'île de la Réunion, ainsi que Bernard DISPOT, Cofondateur de Matrisk Group, récemment retraité et installé en Ile de France. Ces deux nouvelles arrivées renforcent notre réseau d'Ambassadeurs et la présence territoriale d'EDLC en régions.



Bernard Dispot
Ambassadeur EDLC

« Si vous pensez que pour assurer l'homogénéité et la résilience de notre société, il est nécessaire de favoriser le développement de l'activité économique et des créations d'entreprise, notamment dans les quartiers prioritaires et dans les zones éloignées des grandes métropoles, alors :

Rejoignez la Fondation Entrepreneurs de la Cité !

Son travail d'analyse des besoins des créateurs d'entreprises, ses formations sur la prévention des risques, ses solutions d'assurance à prix coûtant et la profonde humanité de son équipe en font l'environnement idéal au sein duquel, cadres de l'assurance ou chefs d'entreprise, vous pourrez apporter votre contribution à cette action d'Utilité Publique !

C'est le choix que j'ai fait et dont je me félicite chaque jour ! »



Pierre Hoolodor
Ambassadeur EDLC

« En 2025, l'heure de la retraite a sonné pour moi. Une nouvelle étape de vie qui m'a naturellement conduit à m'interroger : comment mettre mon expérience au service des autres, et notamment des publics les plus fragiles ?

La réponse s'est imposée à moi comme une évidence : rejoindre Entrepreneurs de la Cité.

Les valeurs portées par EDLC sont pleinement en adéquation avec les miennes : solidarité, inclusion, accompagnement et responsabilisation. L'ambition de rendre l'entrepreneuriat accessible aux publics fragilisés résonne profondément avec mon parcours et ma vision de l'engagement.

Cette nouvelle aventure est pour moi bien plus qu'un simple engagement : c'est la continuité naturelle d'un parcours professionnel, au service de l'humain et du développement économique local. »



avr.
2025



Matinée témoignages d'adhérents chez Hiscox

En avril 2025, nous avons organisé deux sessions témoignages d'entrepreneurs accompagnés par EDLC auprès de notre partenaire Hiscox, à Paris et Bordeaux. Lors de ces rencontres, nos adhérents ont partagé leurs parcours personnel et professionnel, le contexte de création de leur activité et leur vision de l'assurance. Ces rencontres permettent d'incarner le projet porté par EDLC à travers des parcours de vie singuliers, et d'illustrer l'utilité sociale de l'assurance inclusive pour des entrepreneurs en situation de fragilité.

mai
2025



Challenge solidaire Matmut

Durant tout le mois de mai 2025, les équipes des réseaux commerciaux de Matmut se sont mobilisées pour soutenir EDLC à travers un challenge commercial solidaire. L'ensemble des équipes des agences, des centres de relation sociétaire et des chargés d'affaires entreprises ont pris part au challenge et la Matmut a converti cette mobilisation en un don de 22 950€.

déc.
2025



Vente aux enchères solidaire chez Hiscox

En décembre 2025, les équipes Hiscox de Paris et Bordeaux ont organisé une vente aux enchères interne au profit de la Fondation EDLC. Près de 80 lots (livres d'art, petit mobilier, jeux de société...) ont été mis aux enchères et ont permis de collecter plus de 1700€ de dons, abondés à 100% par l'entreprise. Cette initiative interne, portée par les Ambassadeurs EDLC, démontre une fois encore que convivialité et solidarité peuvent aller de pair pour servir l'intérêt général.

Analyser



EN 2025

2 544
entrepreneurs formés



597
nouveaux adhérents

3 362

entrepreneurs protégés

DEPUIS 2007



38 816
entrepreneurs
accueillis et informés

11 741
entrepreneurs protégés
via la micro-assurance

89% de survie
post-sinistre

PROFIL DES ENTREPRENEURS ACCOMPAGNÉS PAR EDLC

Moyenne d'âge
48 ans

82%
d'anciens
demandeurs
d'emploi



58% de femmes



**81% de travailleurs
handicapés**

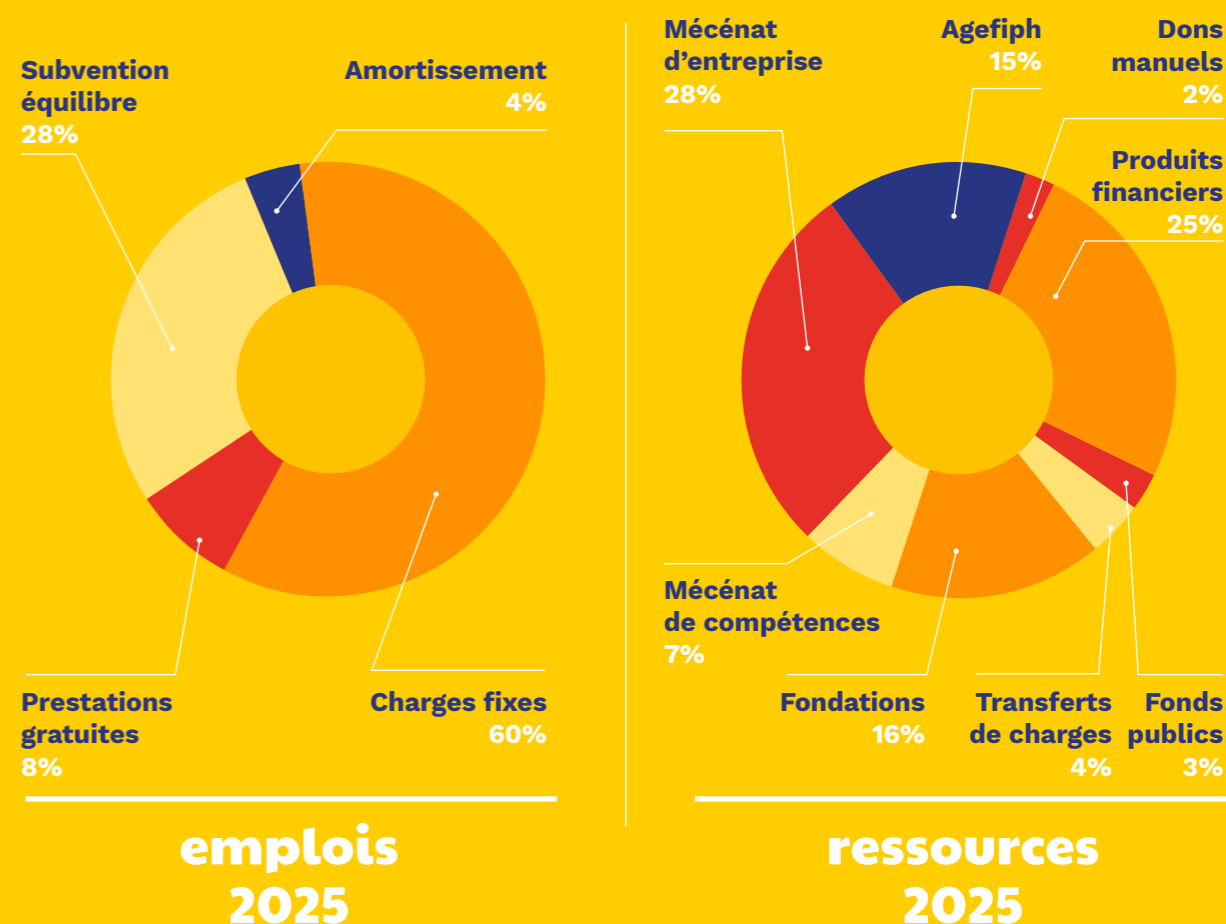
74%
avec un niveau d'étude
inférieur à bac +3



Shayan Remtoulah,
CEO de Your-Comics

« Ça fait plusieurs années qu'on accompagne EDLC et c'est un partenariat qui a beaucoup de sens pour toute l'équipe de Your-Comics. Dans notre métier, on passe nos journées à simplifier des sujets complexes par le visuel. Or, la protection de son entreprise, c'est souvent un sujet nébuleux pour beaucoup de créateurs. En créant des supports pédagogiques pour la Fondation, on met simplement notre savoir-faire au service d'une cause concrète : faire en sorte que chaque entrepreneur, peu importe son point de départ, puisse protéger son projet sereinement. On est fiers de contribuer, à notre échelle, à rendre l'entrepreneuriat plus solide et plus juste. »

Bilan financier 2025



I - Produits d'exploitation	429 677
II - Charges d'exploitation	500 988
Résultat d'exploitation	-71 311
III - Produits financiers	157 649
IV - Charges financières	76 774
Résultat financier	80 875
Résultat courant	9 564
Total produits	587 327
Total charges	577 762
Résultat net	9 564
Contributions volontaires en nature	41 339

compte de résultat 2025

Ancrez

durablement la culture du risque

Au fil de l'année 2025, notre action a mis en lumière une conviction forte : le risque ne doit pas être seulement subi, il peut et doit être compris, anticipé et piloté. **Développer une véritable culture du risque, c'est permettre aux entrepreneurs de transformer l'aléa en levier de résilience**, d'intégrer la prévention dans leur stratégie et de renforcer la pérennité de leur activité. En accompagnant les bénéficiaires dans cette appropriation, la Fondation contribue non seulement à sécuriser des parcours entrepreneuriaux, mais aussi à consolider le tissu économique local et social.



Emmanuel Petit
Directeur RSE
du Groupe Matmut
et Vice-Président
de la Fondation EDLC

« Ces initiatives renforceront la légitimité d'EDLC en tant qu'acteur de référence »

Les perspectives pour 2026 s'inscrivent dans cette dynamique d'ambition et d'impact. **Le lancement officiel de l'Observatoire de l'assurance inclusive porté par EDLC marquera une étape stratégique** : il permettra de produire et de partager des connaissances, d'objectiver les besoins et de nourrir le débat public. **Le déploiement du dispositif d'évaluation d'impact d'EDLC viendra renforcer notre exigence de mesure et de transparence**, afin de mieux quantifier notre contribution sociale et d'améliorer en continu nos actions. Le déploiement d'outils pédagogiques innovants

de prévention des risques amplifiera notre capacité à **diffuser une culture du risque accessible et opérationnelle**. Enfin, un plaidoyer renforcé soutiendra notre volonté d'influencer durablement les pratiques et les politiques en faveur d'une assurance plus inclusive.

En faisant du risque un outil d'anticipation, de protection et de transformation, nous poursuivons un objectif clair : **permettre à chaque entrepreneur, quelles que soient ses fragilités, de sécuriser son avenir et de faire de son projet un vecteur de résilience**.

« En 2025, la Fondation Entrepreneurs De La Cité a confirmé sa capacité à faire du risque un moteur de progrès et non une contrainte. Cette approche, à la fois stratégique et humaine, place la compréhension du risque au cœur du parcours entrepreneurial. En valorisant l'anticipation et la prévention, EDLC contribue à rendre l'entrepreneuriat plus inclusif, durable et résilient. L'année 2026 s'annonce comme une étape d'approfondissement et d'ouverture : la création de l'Observatoire de l'assurance inclusive et la mise en œuvre du dispositif d'évaluation d'impact viendront outiller cette démarche d'influence et de transparence. Ces initiatives renforceront la légitimité d'EDLC en tant qu'acteur de référence sur la sécurisation des parcours entrepreneuriaux. Plus qu'un accompagnateur, la Fondation devient un catalyseur d'innovation sociale et économique. Le véritable enjeu de 2026 sera de transformer cette vision en mouvement collectif, associant partenaires, institutions et entrepreneurs autour d'un même objectif : faire de la culture du risque un levier de solidarité et de confiance pour tous. »

Nos entrepreneurs parlent de nous...



« Ayant été accompagnée par la CMA de l'Ain pour la création de mon entreprise, et étant reconnue travailleur handicapé, la Fondation EDLC m'a été proposée pour bénéficier d'une prise en charge Agefiph pendant deux ans. J'ai contacté EDLC par téléphone pour connaître les modalités de souscription et tout s'est fait facilement par courriels.

Cette assurance a sécurisé mon local ainsi que mon matériel, stock et responsabilité civile. Je me sens rassurée de pouvoir bénéficier d'informations juridiques et d'une assistance en cas de litige avec mes clients.

Cette souscription est un plus financièrement, car elle m'a permis de limiter les frais d'installation avec des tarifs solidaires pendant les premières années d'activité et une facilité d'adhésion. »

Nadia Marzorati
Couturière d'accessoires
(département de l'Ain)



Aurélie Poulenard
Graphiste et conceptrice web
(département du Rhône)

« J'ai découvert Entrepreneurs de la Cité dans le cadre de mon accompagnement Activ'créa au tout début du lancement de mon projet d'entreprise. Grâce à leur partenariat avec l'Agefiph, j'ai pu bénéficier de deux ans d'assurance, ce qui a été un véritable coup de pouce pour moi : savoir que l'aspect assurance était couvert financièrement m'a permis de me consacrer pleinement au développement de mon activité, en priorisant d'autres dépenses nécessaires comme l'achat de mon matériel et de mes logiciels. C'est un soutien concret, qui rassure dans le quotidien d'une entrepreneuse. »



« Suite aux recommandations de ma conseillère France Travail et CapEmploi, j'ai choisi EDLC pour la couverture RCPro et la gratuité des deux premières années avec mon statut RQTH. Mon accompagnement a consisté au montage du dossier avec CMA et AGEFIPH d'un côté et France Travail et CapEmploi de l'autre. Je recommande EDLC à d'autres entrepreneurs, les tarifs proposés étant compétitifs. »

Vincent Sauvignon
Photographe
(département de l'Isère)



Amalia Raynal
Assistance administrative
à domicile
(département du Lot)

« J'ai mûri mon projet professionnel seule pendant un certain temps, avant de bénéficier d'un accompagnement par BGE Tarn & Garonne Lot, présents dans ma ville. Avec ma conseillère, nous avons approfondi les éléments essentiels et affiné mes réflexions jusqu'à la concrétisation du projet.

La question de l'assurance s'est alors posée. Bien que d'autres options existaient, le partenariat entre BGE, EDLC et Agefiph a été particulièrement rassurant.

Même sans avoir connu de sinistre, mes échanges récents avec EDLC ont confirmé la qualité de l'accueil et de l'accompagnement : des réponses claires, une vraie écoute.

En tant qu'entrepreneure, et d'autant plus dans un contexte de handicap ou de RQTH, la protection sociale peut être extrêmement complexe. Grâce à EDLC, j'ai pu assurer mon activité et avancer sereinement dans mon cœur de métier, sans craindre l'imprévu. Avoir l'esprit tranquille est une clé essentielle et EDLC y répond ! »



Merci



à nos mécènes !

UNE FONDATION
RECONNUE
D'UTILITÉ PUBLIQUE

